

# Elektrischer Stellantrieb Typ CN

Normalantrieb 40 Nm, IP55/66



ELODRIVE-Stellantriebe werden zur Steuerung und zur Regelung von Lüftungsclappen, Armaturen, Ventilen und anderen Stellorganen eingesetzt. Bei einem Ausfall der elektrischen Versorgung behalten die Normalantriebe des Typs CN ihre aktuelle Position bei. Der Stellantrieb kann mit einem mitgelieferten zentrischen Klemmadapter direkt auf die Klappenachse montiert und mittels des Verdrehsicherungsbügels fixiert werden. Der maximale Drehwinkel beträgt 95°.

Für alle Typen der Baureihe C gilt:

## Grundkonzept

- Eine Bauform für alle Typen
- Gleiches Zubehör für alle Typen
- Gleiches Bedienkonzept für alle Typen
- Gleiche Steuerungsvarianten und Spannungsvarianten für alle Typen
- Durchgängiges Anschlusschema für alle Typen

## Adaptionskonzept

- Zentrischer Klemmadapter als Standard
- Formschlussadapter in verschiedenen Größen lieferbar

## Motor- und Getriebekonzept

- Bürstenloser DC-Motor – kein Verschleiß
- Belastungsunabhängige konstante Laufzeit
- Konstantes Drehmoment über den gesamten Verstellbereich
- Gleichlauf im Parallelbetrieb
- Sehr ruhiges Laufverhalten
- Innovative Lösung für 100% Selbsthemmung

## Ansteuerungskonzept

- Auf/Zu- und Dreipunktansteuerung in einem Antrieb kombiniert
- Weitbereichseingang (120/230V AC)
- Automatische Anschlagserkennung an beliebiger Drehwinkelposition und am Endanschlag
- Rückspannungsfrei

## Gehäusekonzept

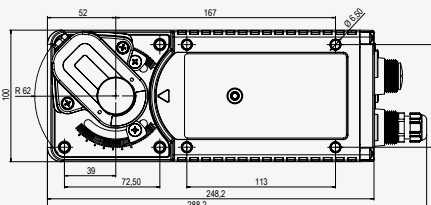
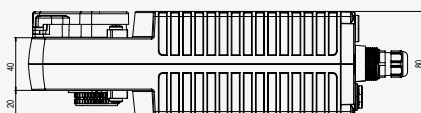
- Schutzart IP55 oder IP66 ohne Zusatzgehäuse
- Direktmontage auch bei engen Platzverhältnissen
- Verdrehsicherung über beiliegenden Verdrehsicherungsbügel oder durch direktes Verschrauben

## Bedienkonzept

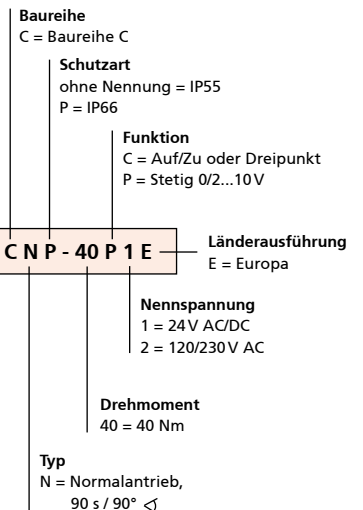
- Einfache Einhandverstellung unter Last – keine Getriebeausrastung
- Drehrichtungswechsel und Arbeitsbereich 0...10V und 2...10V (mittels Schalter wählbar)



Drehmoment	Nennspannung	Typ / Bestellnummer		Leistungsaufnahme	
		Schutzart IP55	Schutzart IP66	Betrieb	Stopp
<b>Auf/Zu oder Dreipunkt</b>					
40 Nm	24 V AC/DC	E-CN-40C1E	E-CNP-40C1E	10 VA / 6 W	1,0 W
40 Nm	120/230V AC	E-CN-40C2E	E-CNP-40C2E	14 VA / 10 W	2,0 VA
<b>Stetig 0/2...10V</b>					
40 Nm	24 V AC/DC	E-CN-40P1E	E-CNP-40P1E	10 VA / 6 W	1,0 W
40 Nm	120/230V AC	E-CN-40P2E	E-CNP-40P2E	14 VA / 10 W	2,0 VA



## Typenschlüssel



## Standardlieferungumfang

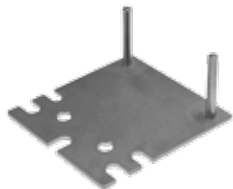
- integrierte Positionsanzeige
- Sechskantschlüssel
- Installationsanleitung



Zentrischer Klemmadapter



Verdrehsicherungsbügel



Verdrehsicherungsbügel

## Zubehör

- Formschlussadapter auf Anfrage



Positionsanzeiger

## Technische Daten Elektrischer Stellantrieb Typ CN

Eigenschaft	24V	120/230V
Spannungsbereich	AC 24V +/- 20%, 50/60 Hz, DC 24 bis 36V +/- 10%	AC 90 bis 264V, 50/60 Hz
Schutzklasse	III (SELV, Sicherheitskleinspannung)	II Schutzisoliert
Einschaltstrom	Max. 3 A	
<b>Antriebs Eigenschaften bei 24V und 120/230V Anschlussspannung</b>		
Gleichlauf	+/- 5%	
Drehsinn	Wählbar mit Schalter L/R oder durch Montage L/R	
Drehwinkel	Maximal 95°	
Handverstellung	Einhandverstellung ohne Getriebeausrüstung	
Achsadapter	Zentrisch, $\varnothing$ 12 – 26 mm	
Stellzeit	90 s (+/- 5%), lastunabhängig	
Stellungsanzeige	Mechanisch	
Schalleistungspegel	< 35 dB (A)	
Umgebungstemperatur	-30 bis +50°C	
Lagertemperatur	-40 bis +80°C	
Umgebungsfeuchte	5 bis 95% rH	
Wirkungsweise	Typ 1 gemäß EN 60730-1	
Normenkonformität	EN60730-1, EN60730-2, EN55022 Klasse B, EN55014, EN61000	
Gewicht	ca. 2500 g (je nach Modell)	
Wartung	wartungsfrei	
<b>Auf/Zu oder Dreipunkt</b>		
Anschlusskabel	3x0,75 mm <sup>2</sup> , 0,9 m lang	
Anschlusschema Auf/Zu		
Anschlusschema Dreipunkt		
<b>Stetig 0/2...10V</b>		
Arbeitsbereich	0...10V oder 2...10V mit Schalter wählbar oder über 24 V AC/DC zwangsgesteuert als Auf/Zu-Version	
Eingangswiderstand	>100 kΩ	
Ausgangssignal	DC 0/2...10V für 0...100%	
Anschlusskabel	4x0,75 mm <sup>2</sup> , 0,9 m lang	5x0,75 mm <sup>2</sup> , 0,9 m lang
Anschlusschema Stetig 0/2...10V (Eingang bis 24 V)		
<b>Anschlusschema</b>		
integrierter Hilfsschalter		
integrierte Potentiometer		